

SERVIZIO FITOSANITARIO

REGIONE EMILIA-ROMAGNA

Bollettino N° 11 - MODELLI PREVISIONALI INSETTI

Situazione fitosanitaria al 26 maggio 2022

I modelli fenologici MRV per gli insetti calcolano la percentuale di sviluppo di uova, larve, pupe e adulti di ciascuna generazione sulla base delle temperature orarie forniti da Idro-Meteo-Clima Arpae Emilia-Romagna. Nelle tabelle sono riportati i dati di elaborazione su una selezione di località suddivise per provincia. I valori in tabella e i valori rappresentati nella mappa regionale si riferiscono alla data riportata sul bollettino.

Come leggere i dati: **GEN**= generazione (Sv: generazione svernante; 1: prima generazione ecc.); **CUM**=percentuale cumulata di uova, larve, pupe e adulti che hanno raggiunto quel determinato stadio; **PRE**= percentuale di uova, larve, pupe e adulti che sono presenti in quel determinato stadio.

Per approfondimenti consultare: <https://agricoltura.regione.emilia-romagna.it/fitosanitario/temi/difesa-sostenibile-delle-produzioni/previsione>

MODELLI

MRV *Cydia molesta*
 MRV *Anarsia lineatella*
 MRV *Eulia (Argyrotaenia pulchellana)*
 MRV *Carpocapsa (Cydia pomonella)*
 MRV *Cydia funebrana*
 MRV *Lobesia botrana*
 Somma termica Psilla del pero (*Cacopsylla piri*)

BOLOGNA

RAVENNA

FERRARA

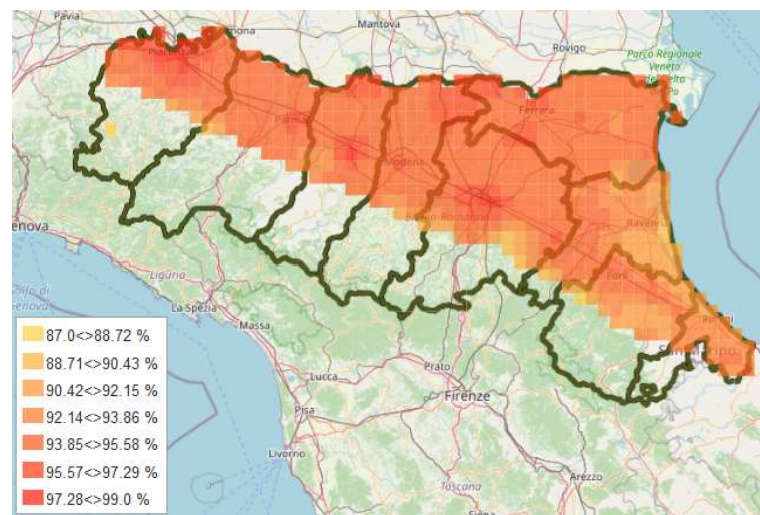
FORLÌ-CESENA

TEMPERATURE MIN E MAX, 26.05 – 02.06

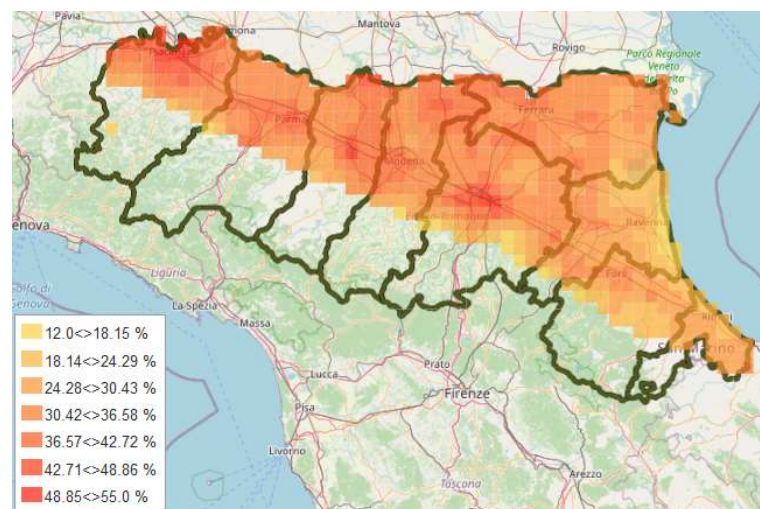
gio 26	ven 27	sab 28	dom 29	lun 30	mar 31	mer 01	gio 02
 19 ° 28 °	 18 ° 30 °	 18 ° 29 °	 16 ° 22 °	 13 ° 23 °	 15 ° 22 °	 14 ° 26 °	 13 ° 28 °
 18 ° 27 °	 18 ° 29 °	 18 ° 26 °	 15 ° 19 °	 12 ° 20 °	 15 ° 20 °	 10 ° 23 °	 12 ° 23 °
 19 ° 28 °	 18 ° 30 °	 19 ° 29 °	 16 ° 21 °	 12 ° 23 °	 14 ° 23 °	 12 ° 27 °	 12 ° 26 °
 17 ° 28 °	 17 ° 30 °	 18 ° 29 °	 15 ° 21 °	 12 ° 23 °	 14 ° 21 °	 10 ° 27 °	 11 ° 24 °

Cydia molesta

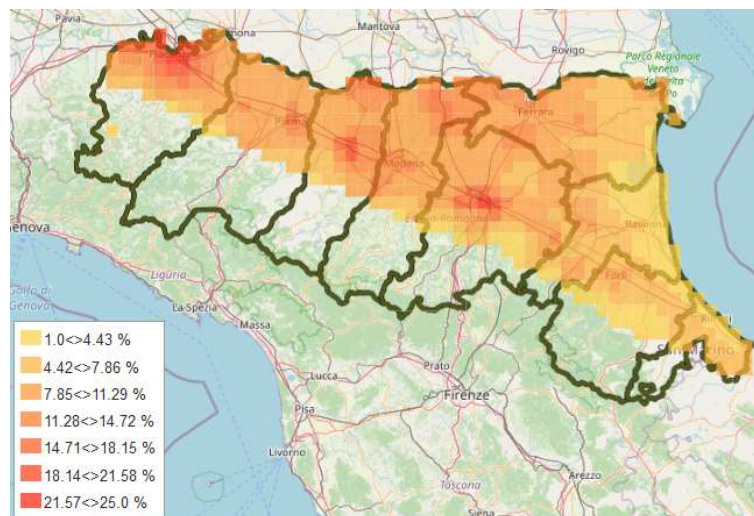
CYDIA MOLESTA - PERCENTUALE CUMULATIVA LARVE 1ª GEN.



CYDIA MOLESTA - PERCENTUALE CUMULATIVA PUPE



CYDIA MOLESTA - PERCENTUALE CUMULATIVA ADULTI SFARFALLATI



BOLOGNA

26 maggio - **ADULTI**: prosegue il secondo volo (7-15%), che ora interessa tutte le zone della provincia. **UOVA**: l'ovideposizione di prima generazione è terminata o sta per terminare (97-100%), rimane presente in campo una percentuale di uova del 3-4%. Con le temperature previste le uova deposte in questi giorni si sviluppano in circa 3-4 giorni. **LARVE**: prosegue la nascita delle larve di prima generazione (94-97%), la cui presenza ha raggiunto il picco e procede in fase decrescente. **PUPE**: prosegue l'impupamento (31-43%).

CYDIA MOLESTA	UOVA			LARVE			PUPE			ADULTI		
	GEN	CUM	PRE	GEN	CUM	PRE	GEN	CUM	PRE	GEN	CUM	PRE
Altedo	1	98	3	1	95	61	1	33	24	1	9	8
Bubano	1	97	3	1	94	63	1	31	23	1	7	7
Calderino	1	98	3	1	95	61	1	34	25	1	9	8
Castel Bolognese	1	97	3	1	94	63	1	31	24	1	7	7
Castel San Pietro	1	98	3	1	94	62	1	32	24	1	8	7
Sant'Agata Bolognese	1	98	4	1	95	60	1	35	25	1	10	8
Santa Maria Codifiume	1	97	4	1	94	63	1	31	24	1	8	7
San Pietro in Casale N.	1	99	4	1	95	59	1	37	26	1	11	9
Sala Bolognese	1	98	4	1	95	60	1	35	25	1	10	8
Zola Predosa	1	100	4	1	97	53	1	43	28	1	15	11

FERRARA

26 maggio - **ADULTI**: prosegue il secondo volo (8-13%), che ora interessa tutte le zone della provincia. **UOVA**: l'ovideposizione di prima generazione è terminata o sta per terminare (98-100%), rimane presente in campo una percentuale di uova del 3-4%. Con le temperature previste le uova deposte in questi giorni si sviluppano in circa 3-4 giorni. **LARVE**: prosegue la nascita delle larve di prima generazione (94-96%), la cui presenza ha raggiunto il picco e procede in fase decrescente. **PUPE**: prosegue l'impupamento (33-40%).

CYDIA MOLESTA	UOVA			LARVE			PUPE			ADULTI		
	GEN	CUM	PRE	GEN	CUM	PRE	GEN	CUM	PRE	GEN	CUM	PRE
Bondeno	1	100	4	1	96	56	1	40	27	1	13	10
Casaglia	1	100	4	1	96	56	1	39	27	1	12	10
Cona	1	98	4	1	95	60	1	35	25	1	9	8
Copparo	1	98	3	1	95	61	1	34	25	1	8	7
Ospital Monacale	1	98	4	1	94	61	1	33	24	1	8	8
S. Bartolomeo in Bosco	1	98	4	1	95	59	1	36	26	1	10	8

RAVENNA

26 maggio - **ADULTI**: prosegue il secondo volo (3-9%), che ora interessa tutte le zone della provincia. **UOVA**: l'ovideposizione di prima generazione sta per terminare (96-98%), rimane presente in campo una percentuale di uova del 3-4%. Con le temperature previste le uova deposte in questi giorni si sviluppano in circa 4-5 giorni. **LARVE**: prosegue la nascita delle larve di prima generazione (92-94%), la cui presenza ha raggiunto il picco e procede in fase decrescente. **PUPE**: prosegue l'impupamento (23-34%).

CYDIA MOLESTA	UOVA			LARVE			PUPE			ADULTI		
	GEN	CUM	PRE	GEN	CUM	PRE	GEN	CUM	PRE	GEN	CUM	PRE
Alfonsine	1	96	3	1	93	69	1	24	20	1	4	5
Faenza	1	97	3	1	94	64	1	30	23	1	7	7
Massa Lombarda	1	98	4	1	94	60	1	34	25	1	9	8
S. Pietro in Trento	1	96	4	1	92	67	1	25	20	1	5	5
Savarna Nord	1	96	3	1	93	70	1	23	19	1	3	4

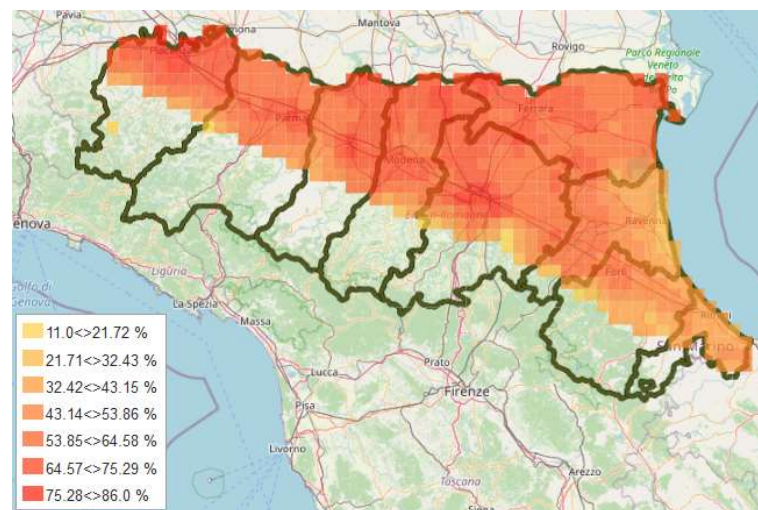
FORLÌ - CESENA

26 maggio - **ADULTI**: prosegue il secondo volo (3-8%), che ora interessa tutte le zone della provincia. **UOVA**: l'ovideposizione di prima generazione sta per terminare (95-98%), rimane presente in campo una percentuale di uova del 3-4%. Con le temperature previste le uova deposte in questi giorni si sviluppano in circa 4-5 giorni. **LARVE**: prosegue la nascita delle larve di prima generazione (92-94%), la cui presenza ha raggiunto il picco e procede in fase decrescente. **PUPE**: prosegue l'impupamento (21-32%).

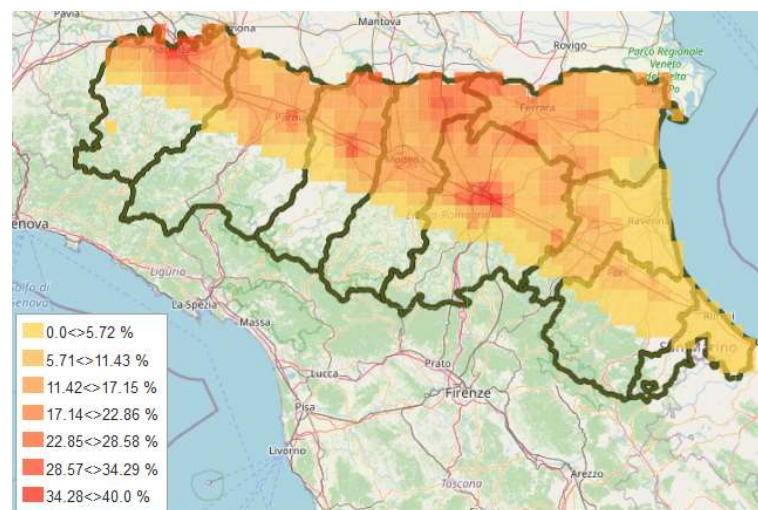
CYDIA MOLESTA	UOVA			LARVE			PUPE			ADULTI		
	GEN	CUM	PRE	GEN	CUM	PRE	GEN	CUM	PRE	GEN	CUM	PRE
Bulgarnò	1	96	3	1	93	67	1	27	22	1	5	5
Calisese	1	97	3	1	93	66	1	28	22	1	6	6
Carpinello	1	98	3	1	94	62	1	32	24	1	8	7
Coriano	1	96	3	1	93	66	1	27	22	1	5	6
Frattra Terme	1	97	3	1	93	66	1	27	22	1	6	6
Martorano	1	97	3	1	94	64	1	30	23	1	7	6
Polenta	1	95	4	1	92	71	1	21	18	1	3	5
S. Martino in Strada	1	98	3	1	94	62	1	33	24	1	8	7
S. Martino in Villafranca	1	97	3	1	94	64	1	30	23	1	7	7
S. Paolo	1	97	3	1	93	66	1	27	21	1	6	6
Villagrappa	1	97	3	1	94	62	1	32	24	1	8	7

Anarsia lineatella

ANARSIA LINEATELLA - PERCENTUALE CUMULATIVA UOVA DEPOSTE



ANARSIA LINEATELLA - PERCENTUALE CUMULATIVA LARVE 1ª GEN.



BOLOGNA

26 maggio - **ADULTI:** lo sfarfallamento è terminato, la presenza di adulti in campo si attesta tra il 93 e il 99%. **UOVA:** prosegue l'ovideposizione (58-76%). Con le temperature previste le uova deposte in questi giorni si sviluppano in circa 7 giorni. **LARVE:** la nascita delle prime larve è avvenuta a partire dal 21 maggio nelle zone più calde e ora interessa tutta la provincia (10-24%).

ANARSIA LINEATELLA	UOVA			LARVE			PUPE			ADULTI		
	GEN	CUM	PRE	GEN	CUM	PRE	GEN	CUM	PRE	GEN	CUM	PRE
Altedo	1	63	50	1	13	13	0	0	0	0	100	98
Bubano	1	58	48	1	10	10	0	0	0	0	100	99
Calderino	1	60	50	1	10	10	0	0	0	0	100	99
Castel Bolognese	1	59	49	1	10	10	0	0	0	0	100	99
Castel San Pietro	1	59	49	1	10	10	0	0	0	0	100	99
Sant'Agata Bolognese	1	67	51	1	16	16	0	0	0	0	100	98
Santa Maria Codifiume	1	61	50	1	11	11	0	0	0	0	100	99
San Pietro in Casale N.	1	69	51	1	18	18	0	0	0	0	100	97
Sala Bolognese	1	66	50	1	15	15	0	0	0	0	100	98
Zola Predosa	1	76	51	1	24	24	0	0	0	0	100	93

FERRARA

26 maggio - **ADULTI:** lo sfarfallamento è terminato, la presenza di adulti in campo si attesta tra il 94 e il 99%. **UOVA:** prosegue l'ovideposizione (63-74%). Con le temperature previste le uova deposte in questi giorni si sviluppano in circa 7 giorni. **LARVE:** la nascita delle prime larve è avvenuta a partire dal 22 maggio nelle zone più calde e ora interessa tutta la provincia (12-23%).

ANARSIA LINEATELLA	UOVA			LARVE			PUPE			ADULTI		
	GEN	CUM	PRE	GEN	CUM	PRE	GEN	CUM	PRE	GEN	CUM	PRE
Bondeno	1	74	51	1	23	23	0	0	0	0	100	94
Casaglia	1	72	52	1	20	20	0	0	0	0	100	96
Cona	1	66	51	1	14	14	0	0	0	0	100	98
Copparo	1	65	51	1	14	13	0	0	0	0	100	98
Ospital Monacale	1	63	50	1	12	12	0	0	0	0	100	99
S. Bartolomeo in Bosco	1	67	51	1	16	16	0	0	0	0	100	97

RAVENNA

26 maggio - **ADULTI**: lo sfarfallamento è terminato, la presenza di adulti in campo si attesta tra il 98 e il 100%. **UOVA**: prosegue l'ovideposizione (43-64%). Con le temperature previste le uova deposte in questi giorni si sviluppano in circa 7 giorni. **LARVE**: la nascita delle prime larve è avvenuta a partire dal 23 maggio nelle zone più calde e ora interessa tutta la provincia (3-14%).

ANARSIA LINEATELLA	UOVA			LARVE			PUPE			ADULTI		
	GEN	CUM	PRE	GEN	CUM	PRE	GEN	CUM	PRE	GEN	CUM	PRE
Alfonsine	1	46	42	1	4	4	0	0	0	0	100	100
Faenza	1	57	48	1	9	9	0	0	0	0	100	99
Massa Lombarda	1	64	50	1	14	14	0	0	0	0	100	98
S. Pietro in Trento	1	46	42	1	4	4	0	0	0	0	100	100
Savarna Nord	1	43	40	1	3	3	0	0	0	0	100	100

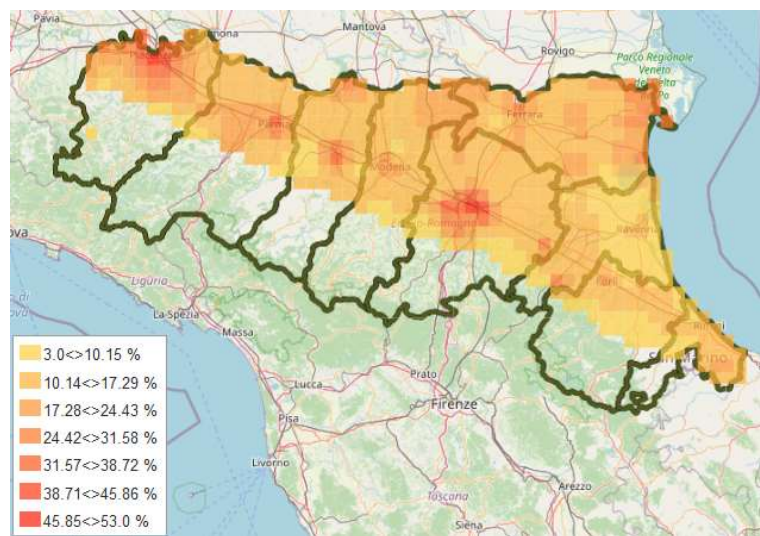
FORLÌ - CESENA

26 maggio - **ADULTI**: lo sfarfallamento è terminato, la presenza di adulti in campo si attesta tra il 99 e il 100%. **UOVA**: prosegue l'ovideposizione (42-58%). Con le temperature previste le uova deposte in questi giorni si sviluppano in circa 7-8 giorni. **LARVE**: la nascita delle prime larve è avvenuta a partire dal 24 maggio nelle zone più calde e ora interessa tutta la provincia (3-10%).

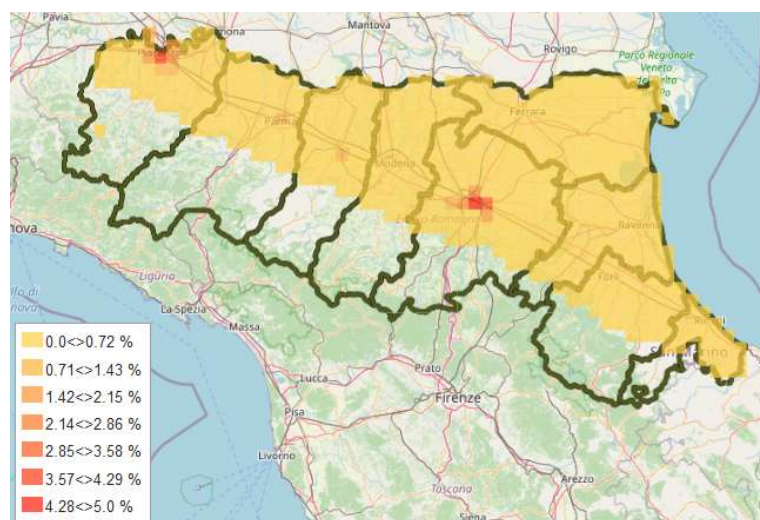
ANARSIA LINEATELLA	UOVA			LARVE			PUPE			ADULTI		
	GEN	CUM	PRE	GEN	CUM	PRE	GEN	CUM	PRE	GEN	CUM	PRE
Bulgarnò	1	45	41	1	4	4	0	100	0	0	100	100
Calisese	1	45	41	1	4	4	0	100	0	0	100	100
Carpinello	1	57	48	1	9	9	0	0	0	0	100	99
Coriano	1	42	39	1	3	3	0	100	0	0	100	100
Fratta Terme	1	47	43	1	5	5	0	100	0	0	100	100
Martorano	1	52	45	1	7	6	0	100	0	0	100	99
Polenta	1	33	32	1	1	1	0	100	0	0	100	100
S. Martino in Strada	1	58	48	1	10	10	0	0	0	0	100	99
S. Martino in Villafranca	1	54	46	1	7	7	0	100	0	0	100	99
S. Paolo	1	43	40	1	3	3	0	100	0	0	100	100
Villagrappa	1	56	47	1	9	9	0	100	0	0	100	99

Eulia (*Argyrotaenia pulchellana*)

EULIA - PERCENTUALE CUMULATIVA PUPE



EULIA - PERCENTUALE CUMULATIVA ADULTI SFARFALLATI



BOLOGNA

26 maggio – **ADULTI**: inizia il secondo volo, al momento solo nella zona più calda della provincia (1%). **LARVE**: prosegue la fase calante (68-87%). **PUPE**: prosegue l'impupamento (11-32%), che ora interessa tutte le zone della provincia.

EULIA	UOVA			LARVE			PUPE			ADULTI		
	GEN	CUM	PRE	GEN	CUM	PRE	GEN	CUM	PRE	GEN	CUM	PRE
Altedo	1	0	0	1	0	85	1	15	15	0	0	0
Bubano	1	0	0	1	0	87	1	13	13	0	0	0
Calderino	1	0	0	1	0	75	1	25	24	0	0	0
Castel Bolognese	1	0	0	1	0	85	1	16	15	0	0	0
Castel San Pietro	1	0	0	1	0	84	1	16	16	0	0	0
Sant'Agata Bolognese	1	0	0	1	0	87	1	13	13	0	0	0
Santa Maria Codifume	1	0	0	1	0	89	1	11	11	0	0	0
San Pietro in Casale N.	1	0	0	1	0	84	1	16	16	0	0	0
Sala Bolognese	1	0	0	1	0	84	1	16	16	0	0	0
Zola Predosa	1	0	0	1	0	68	1	32	31	1	1	1

FERRARA

26 maggio – **ADULTI**: con le temperature previste il secondo volo potrebbe iniziare dal 28 maggio nelle zone più calde della provincia. **LARVE**: prosegue la fase calante (82-89%). **PUPE**: prosegue l'impupamento (11-19%), che ora interessa tutte le zone della provincia.

EULIA	UOVA			LARVE			PUPE			ADULTI		
	GEN	CUM	PRE	GEN	CUM	PRE	GEN	CUM	PRE	GEN	CUM	PRE
Bondeno	1	0	0	1	0	82	1	19	18	0	0	0
Casaglia	1	0	0	1	0	83	1	18	17	0	0	0
Cona	1	0	0	1	0	86	1	14	14	0	0	0
Copparo	1	0	0	1	0	85	1	15	15	0	0	0
Ospital Monacale	1	0	0	1	0	89	1	11	11	0	0	0
S. Bartolomeo in Bosco	1	0	0	1	0	86	1	14	14	0	0	0

RAVENNA

26 maggio – **ADULTI**: con le temperature previste il secondo volo potrebbe iniziare dal 29 maggio nelle zone più calde della provincia. **LARVE**: prosegue la fase calante (86-93%). **PUPE**: l'impupamento è iniziato (8-15%) in tutte le zone della provincia.

EULIA	UOVA			LARVE			PUPE			ADULTI		
	GEN	CUM	PRE	GEN	CUM	PRE	GEN	CUM	PRE	GEN	CUM	PRE
Alfonsine	1	0	0	1	0	91	1	9	9	0	0	0
Faenza	1	0	0	1	0	86	1	14	13	0	0	0
Massa Lombarda	1	0	0	1	0	86	1	15	14	0	0	0
S. Pietro In Trento	1	0	0	1	0	93	1	8	7	0	0	0
Savarna Nord	1	0	0	1	0	92	1	8	8	0	0	0

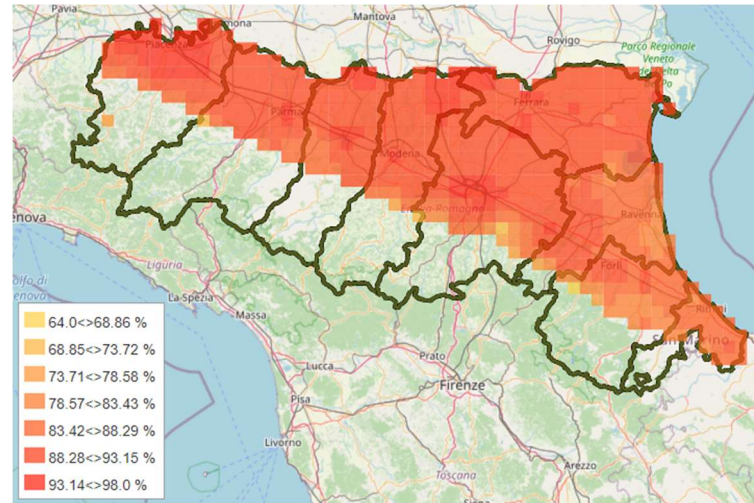
FORLÌ - CESENA

26 maggio – **ADULTI**: con le temperature previste il secondo volo potrebbe iniziare dal 29 maggio nelle zone più calde della provincia. **LARVE**: prosegue la fase calante (83-93%). **PUPE**: l'impupamento è iniziato (7-17%) in tutte le zone della provincia.

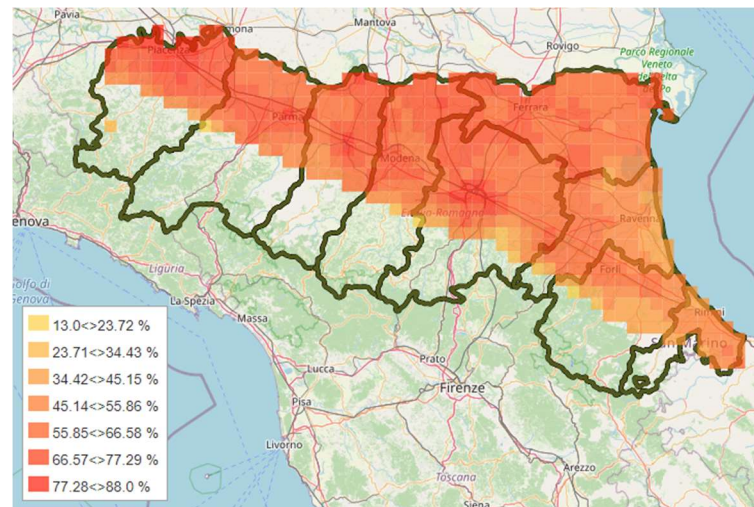
EULIA	UOVA			LARVE			PUPE			ADULTI		
	GEN	CUM	PRE	GEN	CUM	PRE	GEN	CUM	PRE	GEN	CUM	PRE
Bulgarnò	1	0	0	1	0	88	1	12	12	0	0	0
Calisese	1	0	0	1	0	86	1	14	14	0	0	0
Carpinello	1	0	0	1	0	85	1	15	15	0	0	0
Coriano	1	0	0	1	0	86	1	14	14	0	0	0
Fratte Terme	1	0	0	1	0	88	1	12	12	0	0	0
Martorano	1	0	0	1	0	85	1	15	15	0	0	0
Polenta	1	0	0	1	0	93	1	7	7	0	0	0
S. Martino in Strada	1	0	0	1	0	83	1	17	17	0	0	0
S. Martino in Villafranca	1	0	0	1	0	88	1	12	11	0	0	0
S. Paolo	1	0	0	1	0	90	1	10	10	0	0	0
Villagrappa	1	0	0	1	0	85	1	15	15	0	0	0

Carpocapsa (*Cydia pomonella*)

CARPOCAPSA - PERCENTUALE CUMULATIVA UOVA DEPOSTE



CARPOCAPSA - PERCENTUALE CUMULATIVA LARVE DI 1^a GENERAZIONE



BOLOGNA

26 maggio - **ADULTI**: lo sfarfallamento è terminato, la presenza di adulti si attesta attualmente tra il 93 e il 99%. **UOVA**: continuano le ovideposizioni (90-95%), la presenza di uova ha superato il picco e procede nella sua fase calante. Con le temperature previste le uova deposte in questi giorni si sviluppano in circa 7 giorni. **LARVE**: prosegue la nascita delle larve (62-79%).

CARPOCAPSA	UOVA			LARVE			PUPE			ADULTI		
	GEN	CUM	PRE	GEN	CUM	PRE	GEN	CUM	PRE	GEN	CUM	PRE
Altedo	1	91	26	1	65	65	0	0	0	0	100	98
Bubano	1	90	28	1	62	61	0	0	0	0	100	99
Calderino	1	92	26	1	66	66	0	0	0	0	100	98
Castel Bolognese	1	90	28	1	62	62	0	0	0	0	100	99
Castel San Pietro	1	90	29	1	62	61	0	0	0	0	100	99
Sant'Agata Bolognese	1	92	24	1	67	67	0	0	0	0	100	98
Santa Maria Codifiume	1	90	28	1	63	62	0	0	0	0	100	99
San Pietro in Casale N.	1	92	23	1	69	69	0	0	0	0	100	98
Sala Bolognese	1	92	25	1	67	67	0	0	0	0	100	98
Zola Predosa	1	95	17	1	79	79	0	0	0	0	100	93

FERRARA

26 maggio - **ADULTI**: lo sfarfallamento è terminato, la presenza di adulti si attesta attualmente tra il 96 e il 99%. **UOVA**: continuano le ovideposizioni (90-94%), la presenza di uova ha superato il picco e procede nella sua fase calante. Con le temperature previste le uova deposte in questi giorni si sviluppano in circa 7 giorni. **LARVE**: prosegue la nascita delle larve (63-74%).

CARPOCAPSA	UOVA			LARVE			PUPE			ADULTI		
	GEN	CUM	PRE	GEN	CUM	PRE	GEN	CUM	PRE	GEN	CUM	PRE
Bondeno	1	94	20	1	74	74	0	0	0	0	100	96
Casaglia	1	93	22	1	71	71	0	0	0	0	100	97
Cona	1	91	26	1	66	65	0	0	0	0	100	98
Copparo	1	91	27	1	64	64	0	0	0	0	100	99
Ospital Monacale	1	90	27	1	63	63	0	0	0	0	100	99
S. Bartolomeo in Bosco	1	92	24	1	68	68	0	0	0	0	100	98

RAVENNA

26 maggio - **ADULTI**: lo sfarfallamento è terminato, la presenza di adulti si attesta attualmente tra il 98 e il 100%. **UOVA**: continuano le ovideposizioni (85-91%), la presenza di uova ha superato il picco e procede nella sua fase calante. Con le temperature previste le uova deposte in questi giorni si sviluppano in circa 7 giorni. **LARVE**: prosegue la nascita delle larve (47-66%).

CARPOCAPSA	UOVA			LARVE			PUPE			ADULTI		
	GEN	CUM	PRE	GEN	CUM	PRE	GEN	CUM	PRE	GEN	CUM	PRE
Alfonsine	1	86	36	1	50	50	0	0	0	0	100	100
Faenza	1	89	29	1	61	60	0	0	0	0	100	99
Massa Lombarda	1	91	25	1	66	66	0	0	0	0	100	98
S. Pietro In Trento	1	85	36	1	49	49	0	0	0	0	100	100
Savarna Nord	1	85	38	1	47	47	0	0	0	0	100	100

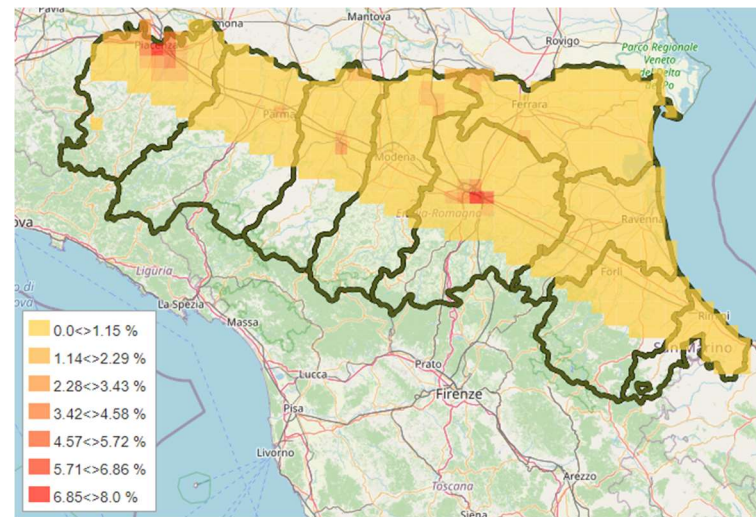
FORLÌ - CESENA

26 maggio - **ADULTI**: lo sfarfallamento è terminato, la presenza di adulti si attesta attualmente tra il 99 e il 100%. **UOVA**: continuano le ovideposizioni (81-90%), la presenza di uova ha superato il picco e procede nella sua fase calante. Con le temperature previste le uova deposte in questi giorni si sviluppano in circa 7-8 giorni. **LARVE**: prosegue la nascita delle larve (41-61%).

CARPOCAPSA	UOVA			LARVE			PUPE			ADULTI		
	GEN	CUM	PRE	GEN	CUM	PRE	GEN	CUM	PRE	GEN	CUM	PRE
Bulgarnò	1	87	34	1	53	53	0	0	0	0	100	99
Calisese	1	87	33	1	54	54	0	0	0	0	100	99
Carpinello	1	90	29	1	61	61	0	0	0	0	100	99
Coriano	1	86	34	1	52	52	0	0	0	0	100	99
Frattra Terme	1	87	34	1	53	53	0	0	0	0	100	99
Martorano	1	89	30	1	59	59	0	0	0	0	100	99
Polenta	1	81	41	1	41	41	0	0	0	0	100	100
S. Martino in Strada	1	90	29	1	61	61	0	0	0	0	100	99
S. Martino in Villafranca	1	88	31	1	57	57	0	0	0	0	100	99
S. Paolo	1	84	36	1	48	47	0	0	0	0	100	100
Villagrappa	1	89	29	1	60	60	0	0	0	0	100	99

Cydia funebrana

CYDIA FUNEBRANA - PERCENTUALE CUMULATIVA PUPE 1ª GEN



BOLOGNA

26 maggio - **ADULTI**: la presenza di adulti procede nella sua fase calante. **UOVA**: l'ovideposizione è terminata, nella maggior parte delle zone della provincia rimangono presenti in campo piccole percentuali di uova (1-2%). **LARVE**: la nascita delle larve di 1^a generazione è terminata o sta per terminare (98-100%), il picco di presenze è stato raggiunto o sta per essere raggiunto. **PUPE**: è iniziato l'incrisalidamento (2%) nella zona più calda della provincia (Zola Predosa).

CYDIA FUNEBRANA	UOVA			LARVE			PUPE			ADULTI		
	GEN	CUM	PRE	GEN	CUM	PRE	GEN	CUM	PRE	GEN	CUM	PRE
Altedo	1	0	1	1	99	98	0	0	0	0	0	46
Bubano	1	0	2	1	98	98	0	0	0	0	0	53
Calderino	1	0	1	1	99	98	0	0	0	0	0	45
Castel Bolognese	1	0	2	1	98	98	0	0	0	0	0	52
Castel San Pietro	1	0	2	1	98	98	0	0	0	0	0	51
Sant'Agata Bolognese	1	0	1	1	99	99	0	0	0	0	0	42
Santa Maria Codifiume	1	0	2	1	99	98	0	0	0	0	0	51
San Pietro in Casale N.	1	0	0	1	99	99	0	0	0	0	0	38
Sala Bolognese	1	0	1	1	99	99	0	0	0	0	0	41
Zola Predosa	1	0	0	1	100	98	1	2	2	0	0	24

FERRARA

26 maggio - **ADULTI**: la presenza di adulti procede nella sua fase calante. **UOVA**: l'ovideposizione è terminata, in alcune zone della provincia rimangono presenti in campo piccole percentuali di uova (1%). **LARVE**: la nascita delle larve di 1^a generazione è terminata o sta per terminare (99-100%), il picco di presenze è stato raggiunto o sta per essere raggiunto. **PUPE**: è iniziato l'incrisalidamento (1%) nella zona più calda della provincia (Bondeno).

CYDIA FUNEBRANA	UOVA			LARVE			PUPE			ADULTI		
	GEN	CUM	PRE	GEN	CUM	PRE	GEN	CUM	PRE	GEN	CUM	PRE
Bondeno	1	0	0	1	100	98	1	1	1	0	0	29
Casaglia	1	0	0	1	99	99	0	0	0	0	0	33
Cona	1	0	1	1	99	99	0	0	0	0	0	43
Copparo	1	0	1	1	99	98	0	0	0	0	0	46
Ospital Monacale	1	0	1	1	99	98	0	0	0	0	0	48
S. Bartolomeo in Bosco	1	0	1	1	99	99	0	0	0	0	0	41

RAVENNA

26 maggio - **ADULTI**: la presenza di adulti procede nella sua fase calante. **UOVA**: l'ovideposizione è terminata, rimangono presenti in campo piccole percentuali di uova (1-4%). **LARVE**: la nascita delle larve di 1^a generazione sta per terminare (96-99%), il picco di presenze è stato raggiunto o sta per essere raggiunto. **PUPE**: con le temperature previste l'incrisalidamento potrebbe iniziare a partire dal 28 maggio nelle zone più calde della provincia.

<i>CYDIA FUNEBRANA</i>	UOVA			LARVE			PUPE			ADULTI		
	GEN	CUM	PRE	GEN	CUM	PRE	GEN	CUM	PRE	GEN	CUM	PRE
Alfonsine	1	100	3	1	97	97	0	0	0	0	100	70
Faenza	1	100	2	1	98	98	0	0	0	0	100	55
Massa Lombarda	1	100	1	1	99	99	0	0	0	0	100	44
S. Pietro In Trento	1	100	3	1	97	96	0	0	0	0	100	71
Savarna Nord	1	100	4	1	96	96	0	0	0	0	100	73

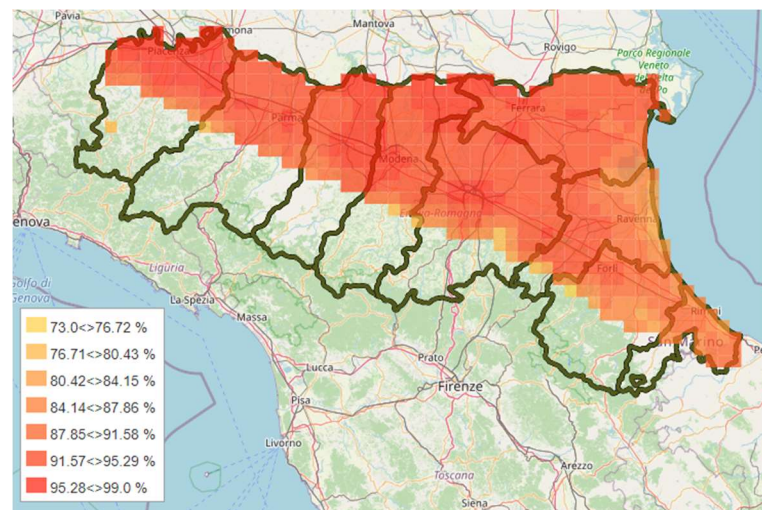
FORLÌ - CESENA

26 maggio - **ADULTI**: la presenza di adulti procede nella sua fase calante. **UOVA**: l'ovideposizione è terminata, rimangono presenti in campo piccole percentuali di uova (2-5%). **LARVE**: la nascita delle larve di 1^a generazione sta per terminare (94-99%), il picco di presenze è stato raggiunto o sta per essere raggiunto. **PUPE**: con le temperature previste l'incrisalidamento potrebbe iniziare a partire dal 28 maggio nelle zone più calde della provincia.

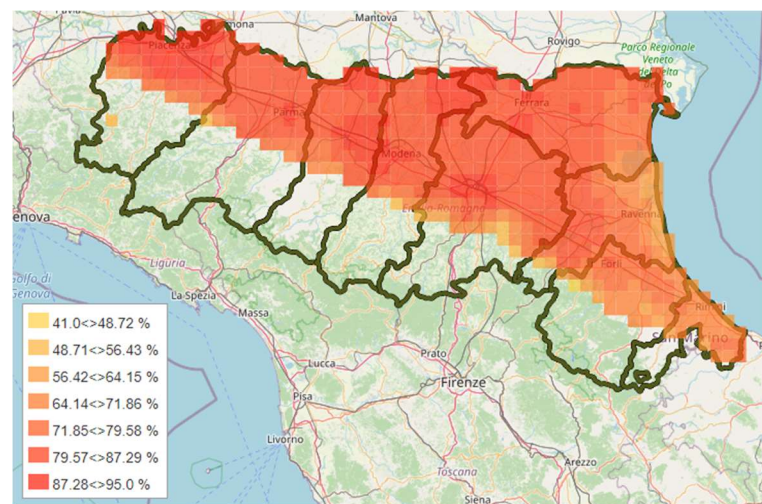
<i>CYDIA FUNEBRANA</i>	UOVA			LARVE			PUPE			ADULTI		
	GEN	CUM	PRE	GEN	CUM	PRE	GEN	CUM	PRE	GEN	CUM	PRE
Bulgarnò	1	100	3	1	97	97	0	0	0	0	100	66
Calisese	1	100	3	1	97	97	0	0	0	0	100	65
Carpinello	1	100	2	1	98	98	0	0	0	0	100	54
Coriano	1	100	3	1	97	97	0	0	0	0	100	67
Fratte Terme	1	100	3	1	97	97	0	0	0	0	100	66
Martorano	1	100	2	1	98	98	0	0	0	0	100	58
Polenta	1	100	5	1	94	94	0	0	0	0	100	81
S. Martino in Strada	1	100	2	1	99	98	0	0	0	0	100	52
S. Martino in Villafranca	1	100	2	1	98	98	0	0	0	0	100	60
S. Paolo	1	100	4	1	96	96	0	0	0	0	100	73
Villagrappa	1	100	2	1	98	98	0	0	0	0	100	55

Lobesia botrana

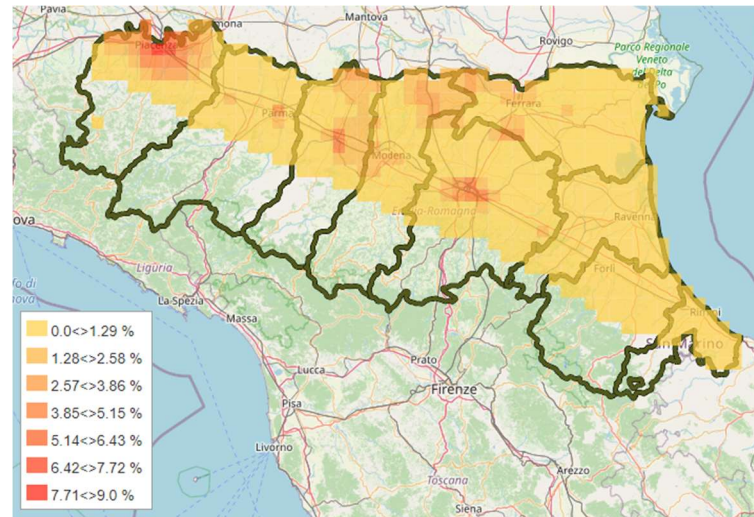
LOBESIA BOTRANA - PERCENTUALE CUMULATIVA UOVA DEPOSTE



LOBESIA BOTRANA - PERCENTUALE CUMULATIVA LARVE 1ª GEN



LOBESIA BOTRANA - PERCENTUALE CUMULATIVA PUPE 1ª GEN



BOLOGNA

26 maggio - **ADULTI**: la presenza di adulti procede nella sua fase calante. **UOVA**: proseguono le ovideposizioni (92-96%). Con le temperature previste le uova deposte in questi giorni si sviluppano in circa 5-6 giorni. **LARVE**: prosegue la nascita delle larve di 1ª generazione (79-89%). **PUPE**: è iniziato l'incrisalidamento (1-2%) nelle zone più calde della provincia (Sant'Agata Bolognese, San Pietro in Casale N., Sala Bolognese e Zola Predosa).

LOBESIA BOTRANA	UOVA			LARVE			PUPE			ADULTI		
	GEN	CUM	PRE	GEN	CUM	PRE	GEN	CUM	PRE	GEN	CUM	PRE
Altedo	1	94	10	1	84	83	0	0	0	0	0	38
Bubano	1	93	12	1	81	81	0	0	0	0	0	42
Calderino	1	92	13	1	79	79	0	0	0	0	0	45
Castel Bolognese	1	93	12	1	82	81	0	0	0	0	0	41
Castel San Pietro	1	93	12	1	81	81	0	0	0	0	0	42
Sant'Agata Bolognese	1	95	9	1	86	84	1	1	1	0	0	35
Santa Maria Codifume	1	94	11	1	83	83	0	0	0	0	0	39
San Pietro in Casale N.	1	95	9	1	86	85	1	1	1	0	0	34
Sala Bolognese	1	95	10	1	85	84	1	1	1	0	0	35
Zola Predosa	1	96	8	1	89	87	1	2	2	0	0	29

FERRARA

26 maggio - **ADULTI**: la presenza di adulti procede nella sua fase calante. **UOVA**: proseguono le ovideposizioni (94-96%). Con le temperature previste le uova deposte in questi giorni si sviluppano in circa 5-6 giorni. **LARVE**: prosegue la nascita delle larve di 1^a generazione (84-88%). **PUPE**: è iniziato l'incrisalidamento (1-2%) in tutte le zone della provincia eccetto le più fredde (Copparo e Ospital Monacale).

<i>LOBESIA BOTRANA</i>	UOVA			LARVE			PUPE			ADULTI		
	GEN	CUM	PRE	GEN	CUM	PRE	GEN	CUM	PRE	GEN	CUM	PRE
Bondeno	1	96	8	1	88	86	1	2	2	0	0	30
Casaglia	1	96	8	1	88	86	1	2	2	0	0	32
Cona	1	95	10	1	85	84	1	1	1	0	0	35
Copparo	1	94	11	1	84	83	0	0	0	0	0	38
Ospital Monacale	1	94	10	1	84	83	0	0	0	0	0	38
S. Bartolomeo in Bosco	1	95	9	1	86	85	1	1	1	0	0	34

RAVENNA

26 maggio - **ADULTI**: la presenza di adulti procede nella sua fase calante. **UOVA**: proseguono le ovideposizioni (87-95%). Con le temperature previste le uova deposte in questi giorni si sviluppano in circa 6-7 giorni. **LARVE**: prosegue la nascita delle larve di 1^a generazione (69-85%). **PUPE**: con le temperature previste l'incrisalidamento potrebbe iniziare a partire dal 28 maggio nelle zone più calde della provincia.

<i>LOBESIA BOTRANA</i>	UOVA			LARVE			PUPE			ADULTI		
	GEN	CUM	PRE	GEN	CUM	PRE	GEN	CUM	PRE	GEN	CUM	PRE
Alfonsine	1	89	16	1	73	73	0	0	0	0	0	54
Faenza	1	92	12	1	80	80	0	0	0	0	0	44
Massa Lombarda	1	95	10	1	85	84	0	0	0	0	0	36
S. Pietro In Trento	1	90	15	1	75	75	0	0	0	0	0	51
Savarna Nord	1	87	19	1	69	69	0	0	0	0	0	59

FORLÌ - CESENA

26 maggio - **ADULTI**: la presenza di adulti procede nella sua fase calante. **UOVA**: proseguono le ovideposizioni (85-92%). Con le temperature previste le uova deposte in questi giorni si sviluppano in circa 7 giorni. **LARVE**: prosegue la nascita delle larve di 1^a generazione (65-79%). **PUPE**: con le temperature previste l'incrisalidamento potrebbe iniziare a partire dal 29 maggio nelle zone più calde della provincia.

<i>LOBESIA BOTRANA</i>	UOVA			LARVE			PUPE			ADULTI		
	GEN	CUM	PRE	GEN	CUM	PRE	GEN	CUM	PRE	GEN	CUM	PRE
Bulgarnò	1	89	16	1	73	73	0	0	0	0	0	53
Calisese	1	89	16	1	73	73	0	0	0	0	0	53
Carpinello	1	92	13	1	78	78	0	0	0	0	0	46
Coriano	1	88	18	1	70	70	0	0	0	0	0	58
Fratta Terme	1	90	16	1	74	74	0	0	0	0	0	52
Martorano	1	91	14	1	77	76	0	0	0	0	0	49
Polenta	1	85	21	1	65	64	0	0	0	0	0	63
S. Martino in Strada	1	92	13	1	79	79	0	0	0	0	0	46
S. Martino in Villafranca	1	91	14	1	78	77	0	0	0	0	0	47
S. Paolo	1	88	18	1	70	70	0	0	0	0	0	57
Villagrappa	1	92	13	1	79	78	0	0	0	0	0	46

Psilla del pero (*Cacopsylla pyri*)

BOLOGNA

26 maggio – Il modello segnala la presenza di uova di II generazione in percentuali comprese tra il 50 e il 90% in tutte le zone della provincia. Si segnala la presenza di neanidi di II generazione in percentuali comprese tra il 50 e il 90% in tutte le zone della provincia.

PSILLA PERO	sommatoria gradi giorno dal 1° gennaio 2022
Altedo	957
Bubano	937
Calderino	1021
Castel Bolognese	952
Castel San Pietro	953
Sant' Agata Bolognese	948
Sala Bolognese	929
Santa Maria Codifume	965
San Pietro in Casale N.	954
Zola Predosa	1028

SOMMATORIA DEI GRADI GIORNO (soglia 3,5 °C) necessari per raggiungere le % di presenza dei diversi stadi				
stadio	generazione	10%	50%	90%
ADULTI	I	509	592	694
UOVA	II	637	799	1030
NEANIDI	II	737	903	1134

FERRARA

26 maggio – Il modello segnala la presenza di uova di II generazione in percentuali comprese tra il 50 e il 90% in tutte le zone della provincia. Si segnala la presenza di neanidi di II generazione in percentuali comprese tra il 50 e il 90% in tutte le zone della provincia.

PSILLA PERO	sommatoria gradi giorno dal 1° gennaio 2022
Bondeno	978
Casaglia	977
Cona	952
Copparo	949
Ospital Monacale	934
S. Bartolomeo in Bosco	953

SOMMATORIA DEI GRADI GIORNO (soglia 3,5 °C) necessari per raggiungere le % di presenza dei diversi stadi				
stadio	generazione	10%	50%	90%
ADULTI	I	509	592	694
UOVA	II	637	799	1030
NEANIDI	II	737	903	1134

RAVENNA

26 maggio – Il modello segnala la presenza di uova di II generazione in percentuali comprese tra il 50 e il 90% in tutte le zone della provincia. Si segnala la presenza di neanidi di II generazione in percentuali comprese tra il 50 e il 90% in tutte le zone della provincia.

PSILLA PERO	sommatoria gradi giorno dal 1° gennaio 2022
Alfonsine	924
Faenza	949
Massa Lombarda	949
S. Pietro In Trento	913
Savarna Nord	918

SOMMATORIA DEI GRADI GIORNO (soglia 3,5 °C) necessari per raggiungere le % di presenza dei diversi stadi				
stadio	generazione	10%	50%	90%
ADULTI	I	509	592	694
UOVA	II	637	799	1030
NEANIDI	II	737	903	1134

FORLÌ - CESENA

26 maggio – Il modello segnala la presenza di uova di II generazione in percentuali comprese tra il 50 e il 90% in tutte le zone della provincia. Si segnala la presenza di neanidi di II generazione in percentuali comprese tra il 50 e il 90% in tutte le zone della provincia.

PSILLA PERO	sommatoria gradi giorno dal 1° gennaio 2022
Bulgarnò	961
Calisese	985
Carpinello	977
Coriano	1000
Fratta Terme	956
Martorano	977
Polenta	933
S. Martino in Strada	990
S. Martino in Villafranca	954
S. Paolo	968
Villagrappa	976

SOMMATORIA DEI GRADI GIORNO (soglia 3,5 °C) necessari per raggiungere le % di presenza dei diversi stadi				
stadio	generazione	10%	50%	90%
ADULTI	I	509	592	694
UOVA	II	637	799	1030
NEANIDI	II	737	903	1134